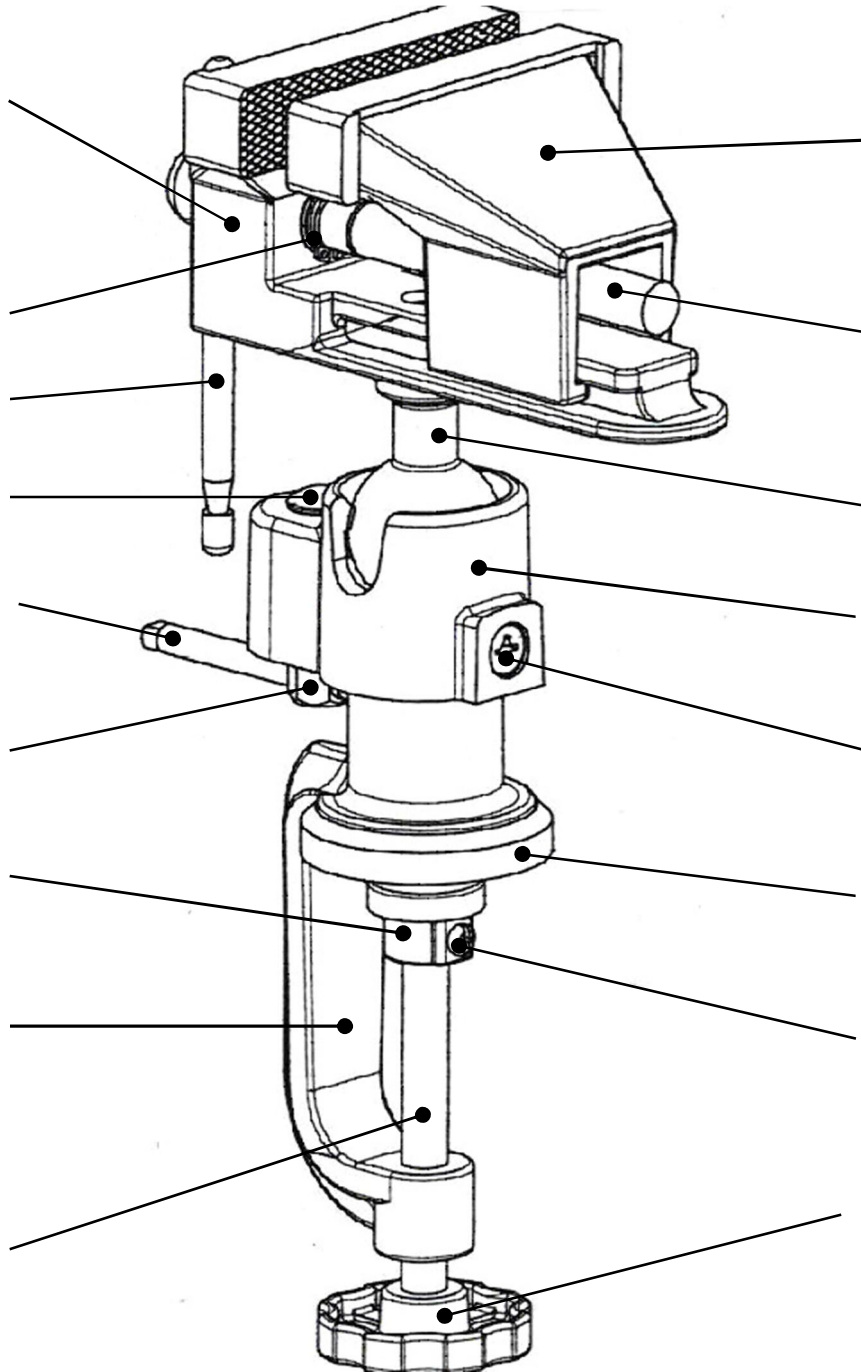


Schéma cinématique

Étape 1 - Lecture du dessin d'ensemble



Étape 2 - Classe d'équivalence

A = { 4 ,

B = { 3 ,

C = { 2 ,

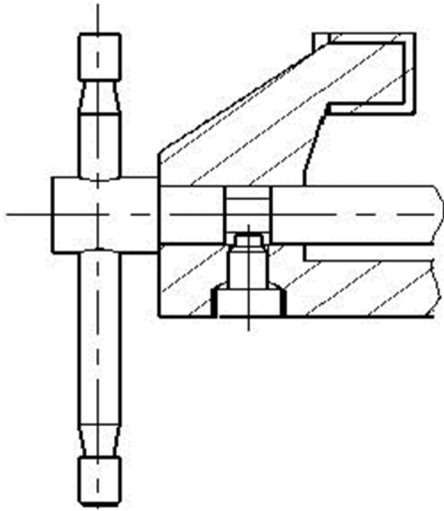
D = { 6 ,

E = { 8 , 10 , 11 , 12 ,

F = { 18 ,

Étape 3 - Modélisation des liaisons

Liaison 1 - Entre A et B.



Nature du contact :

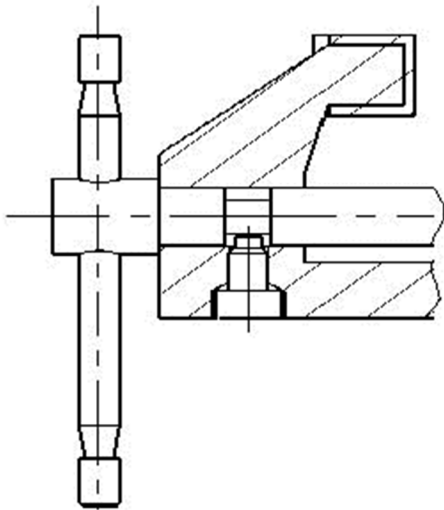
Degrés de liberté :

Tx =	Rx =
Ty =	Ry =
Tz =	Rz =

Nom de la liaison :

Symbole de la liaison :

Liaison 2 - Entre B et D.



Nature du contact :

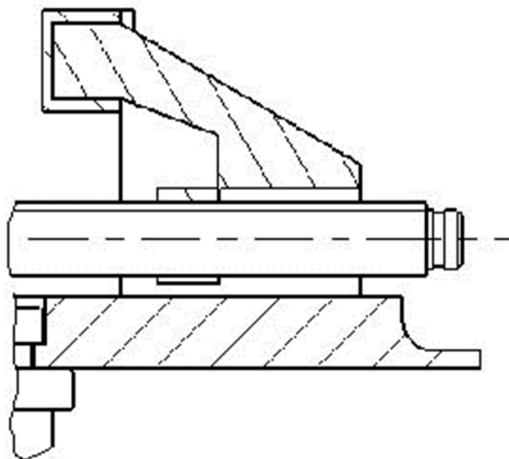
Degrés de liberté :

Tx =	Rx =
Ty =	Ry =
Tz =	Rz =

Nom de la liaison :

Symbole de la liaison :

Liaison 3 - Entre B et C.



Nature du contact :

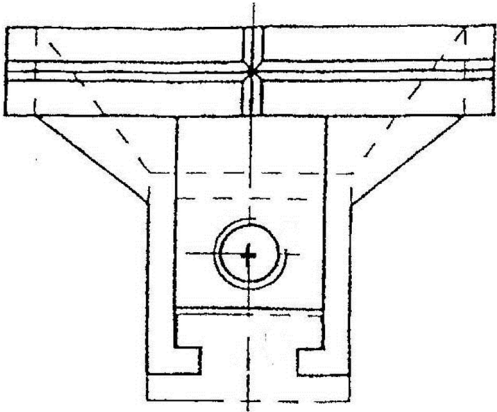
Degrés de liberté :

Tx =	Rx =
Ty =	Ry =
Tz =	Rz =

Nom de la liaison :

Symbole de la liaison :

Liaison 4 - Entre C et D.



Nature du contact :

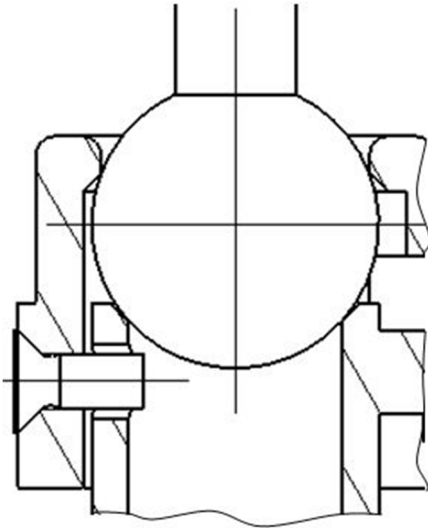
Degrés de liberté :

Tx =	Rx =
Ty =	Ry =
Tz =	Rz =

Nom de la liaison :

Symbole de la liaison :

Liaison 5 - Entre D et E.



Nature du contact :

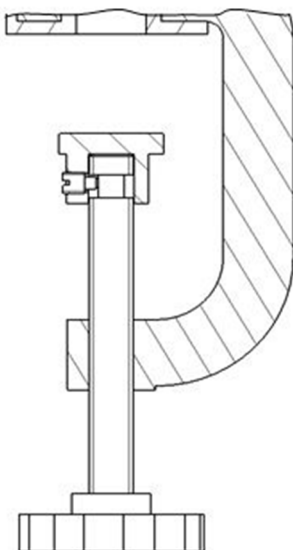
Degrés de liberté :

Tx =	Rx =
Ty =	Ry =
Tz =	Rz =

Nom de la liaison :

Symbole de la liaison :

Liaison 6 - Entre E et F.



Nature du contact :

Degrés de liberté :

Tx =	Rx =
Ty =	Ry =
Tz =	Rz =

Nom de la liaison :

Symbole de la liaison :

Étape 4 - Schéma cinématique

