

Code UAI de l'établissement :

Intitulé du projet :

Thématique du projet :

Nom du ou des professeurs responsables :

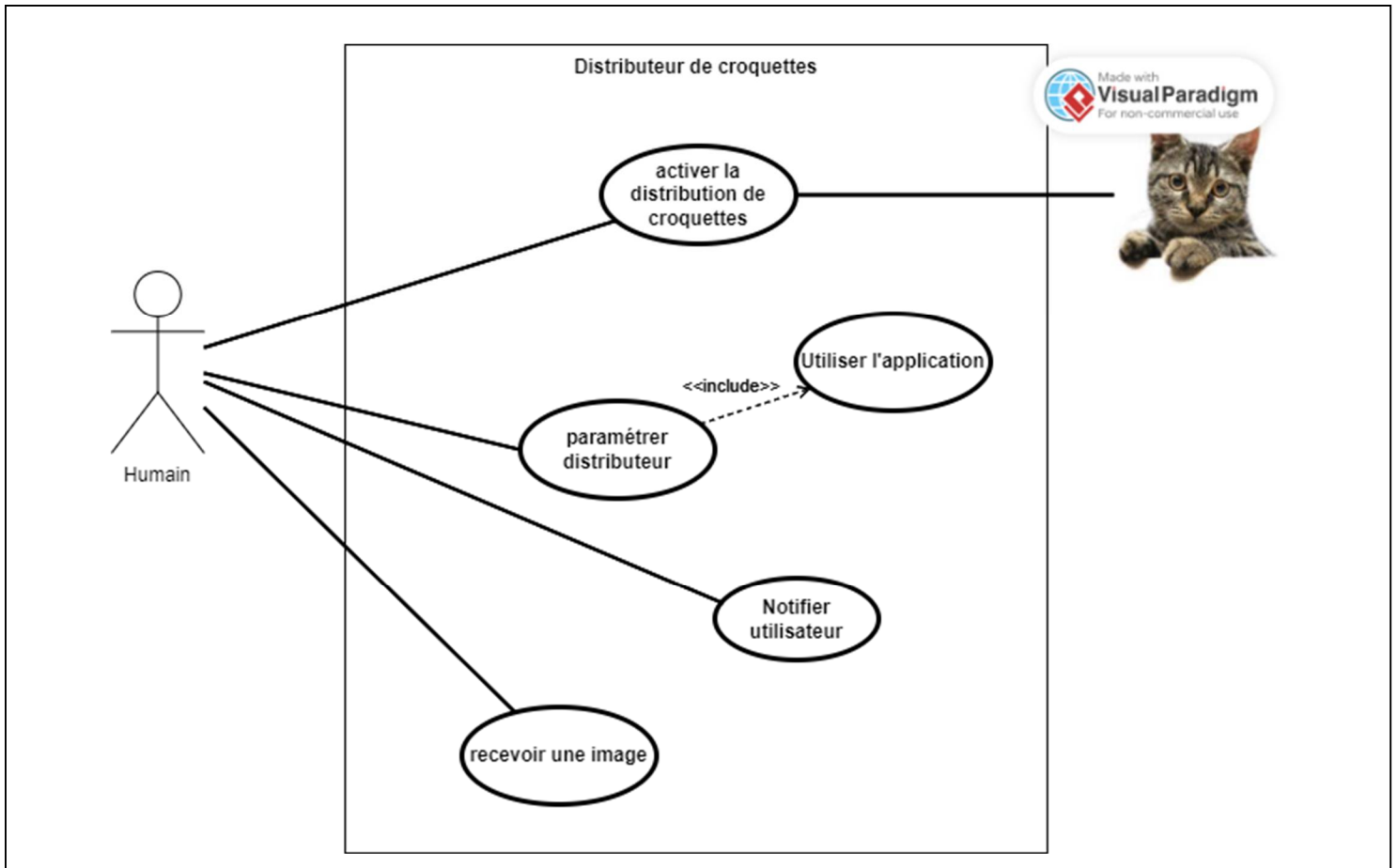
Formulation du besoin initial :

Aider l'homme dans la distribution de nourriture pour animal.

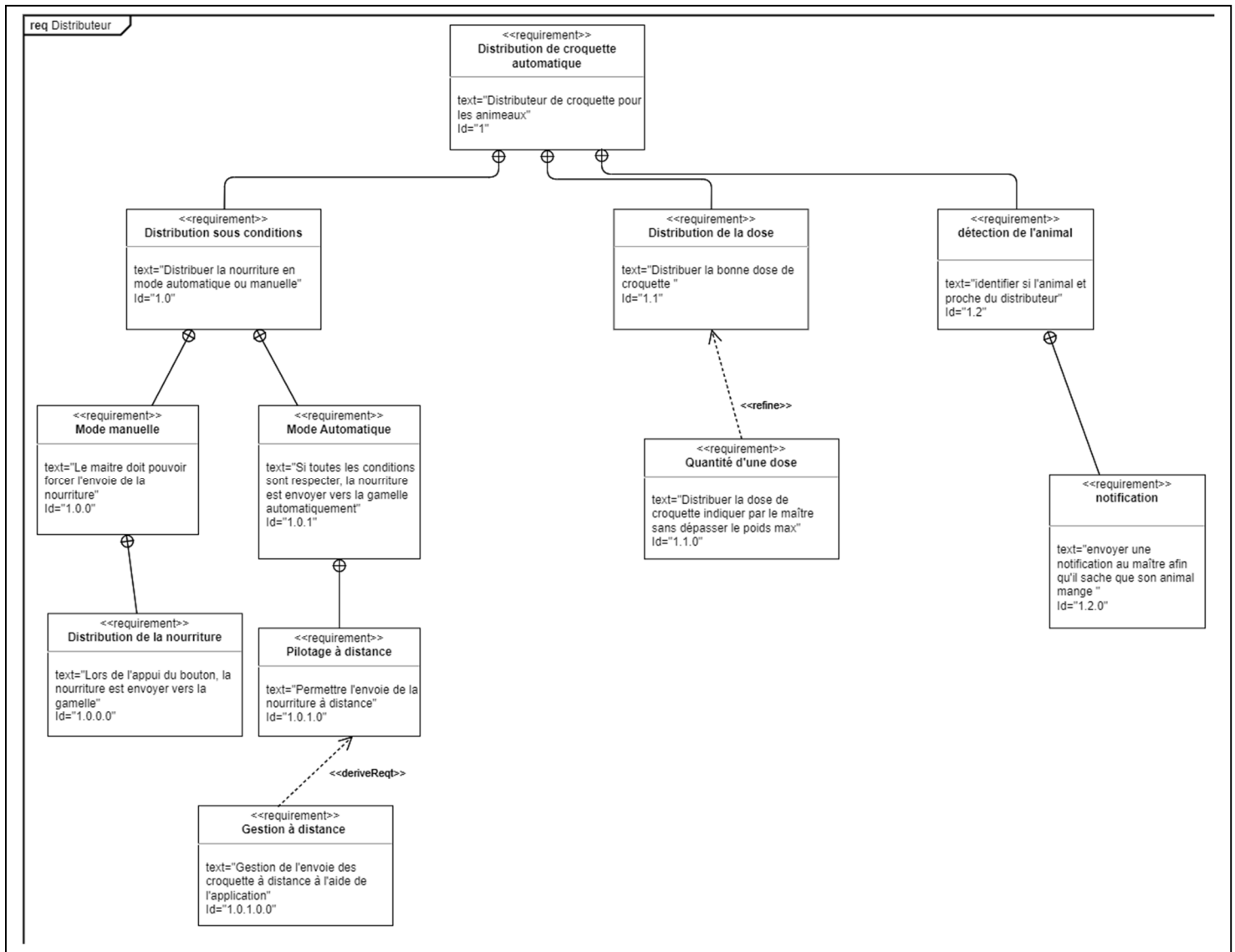
La finalité du produit en lien avec la thématique :

Le problème technique à résoudre :

Diagramme de cas d'utilisation :



## Diagramme d'exigences :



Effectif dans l'équipe projet :

Composition  en AC  en EE  
 en ITEC  en SIN

## La production finale :

Production attendue :

Architecture de la solution globale (diagrammes BDD et IBD).  
 Application.  
 Schémas, résultats de simulation, programmes informatiques, maquette 3D.

Lien avec la Physique-Chimie et/ou les Mathématiques ( STEM ) :

Calcul du poids des croquettes.

Tâche de l'élève 1 en ITEC :

Schéma, réalisation 3D.  
 Impression des éléments.  
 Choix des matériaux.  
 Assemblage du distributeur.

### Tâche de l'élève 2 en SIN :

Application :

Programmation de l'application sur App Inventor : caméra à distance, notification quand animal détecté, permettre à l'utilisateur de définir la dose de croquette et déterminer le délais.

### Tâche de l'élève 3 en SIN :

Câblage du distributeur :

Programme arduino : récupération des données de l'application, détection du poids et de l'animal, émission d'un signal sonore, synchronisation de la caméra, vérifier le délai.